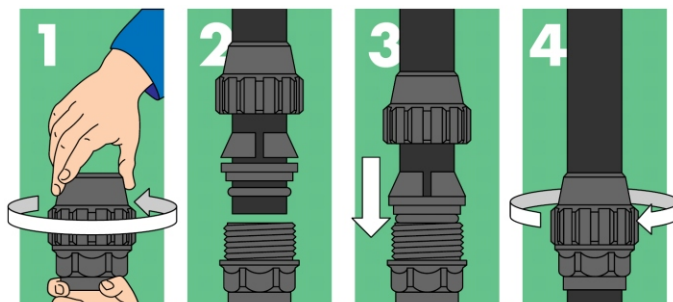


Instrucciones de montaje

Fitting RIUVERT

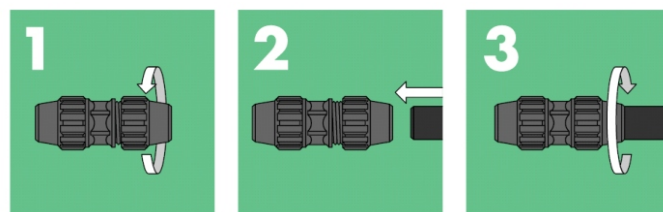
SISTEMA CONVENCIONAL para accesorios de todos los diámetros

- 1- Desmontar el accesorio
- 2- Introducir por el extremo del tubo:
 - 1º La tuerca
 - 2º El anillo cónico
 - 3º La arandela
 - 4º La junta tórica
- 3- Introducir el tubo en el accesorio dejando un pequeño espacio antes de llegar al tope; llevar la junta tórica, la arandela y el casquillo cónico hasta hacer tope en el accesorio.



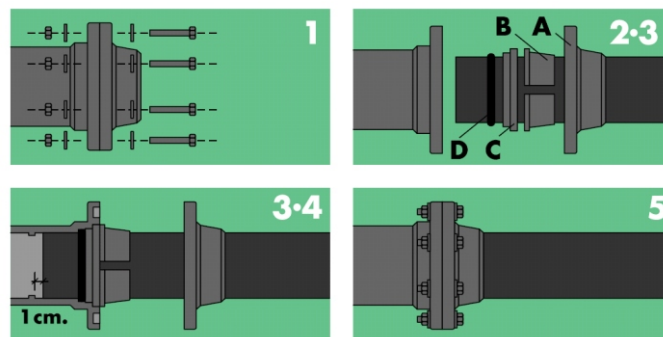
SISTEMA FÁCIL para accesorios hasta diámetro 63 mm.

- 1- Desenroscar la tuerca entre 2 y 3 hilos de rosca dependiendo de la medida del accesorio.
- 2- Introducir el tubo, previamente cortado perpendicularmente a su eje, procurando no llegar al tope del accesorio. De 3 a 12 mm. según medida (de 20 a 63).
- 3- Roscar la tuerca hasta llegar al tope de la valona de accesorios.



ACCESORIOS CON BRIDAS para accesorios con diámetro 110 mm.

- 1- Desmontar el accesorio.
- 2- Introducir por el extremo del tubo: A-el racord, B-el casquillo cónico dentado, C-la arandela, D-la junta tórica.
- 3- Introducir el extremo del tubo, cortado perpendicularmente a su eje, en el accesorio, dejando 1 m. antes de llegar al tope.
- 4- Llevar la junta tórica, la arandela y el casquillo cónico hasta su alojamiento en el accesorio completamente a tope.
- 5- Atornillar el racord hasta que ambas bridas estén en contacto continuamente.



ACCESORIOS CON BRIDAS para accesorios con diámetro 110 mm.

Los enlaces han sido desarrollados especialmente para permitir la realización de reparaciones en las redes ya instaladas con un mínimo de excavación y costo. Para ello basta con eliminar los topes interiores. De esta forma el enlace se puede desplazar libremente a lo largo del tubo antes de apretar las tuercas.

RECOMENDACIONES

En las roscas hembra, roscar preferentemente accesorios o elementos dotados de rosca gas cilíndrica. Ej.: Accesorios roscados de PP de RIUVERT. La estaqueidad de las uniones roscadas debe realizarse preferentemente con cáñamo y pintura ("denso", pintura no tóxica, etc.). En los accesorios con rosca macho es preferible no llegar a roscar el total de la misma, dejando 1 hilo libre aproximadamente. No lubricar los tubos de PE con tensoactivos (jabones, detergentes, etc) ya que puede deteriorarlos. Seguir en todo momento las recomendaciones de instalación para tubos de polietileno. Utilizar tubos según las especificaciones de la norma UNE 53 131.



www.riuvvert.es
 comercial@riuvvert.es
 Telf. +34 965 617 125
 Fax +34 965 617 267

