

# Ficha técnica

## UNICOLLAR, collarín para sellado de paso de tubos plásticos

Los collarines UNICOLLAR han sido especialmente diseñados para el sellado de los huecos de paso de tuberías inflamables y/o fusibles en paredes y techos en caso de incendio.

El sistema de sellado se basa en el material intumescente que los collarines llevan en su interior, de tal forma que, cuando se produce el fuego, este material expande, sellando completamente el hueco.

Los collarines UNICOLLAR han sido ensayados en laboratorios oficiales en diámetros de 50 a 200 mm.

**ENSAYOS REALIZADOS:** LICOF 1208T07  
LICOF 1353T07  
LICOF 1540T08  
LICOF 1648T08

### UNICOLLAR EI 120 - 180

#### Datos técnicos:

- 1 Tubería de plástico.
- 2 Banda de collarín UNICOLLAR.
- 3 Horquilla de fijación, entre 2 y 3 unidades por collar.
- 4 Tornillo y taco de fijación.

#### Ensayado con Norma UNE EN 1366-3

*Sistema de sellado de paso de tubería de plástico (PVC) a través de elementos compartidores en sectores de incendio (paredes y forjados).*

*Se compone de una banda continua, que se corta a medida de la tubería en cuestión, y se fija con sus propios sistemas.*

*La banda continua se compone de una parte metálica troquelada para facilitar el corte, y un producto intumescente sólido adherido a la parte metálica.*

Diámetro Tubería	Longitud Collarín	Segmentos	Nº de Collarines mínimo		
			EI 90	EI 120	EI 180
Ø 50	255 mm	17	1	1	1
Ø 90	375 mm	25	1	1	1
Ø 110	435 mm	29	1	1	1
Ø 125	495 mm	33	1	1	2
Ø 160	600 mm	40	1	2	2
Ø 200	735 mm	49	2	2	-

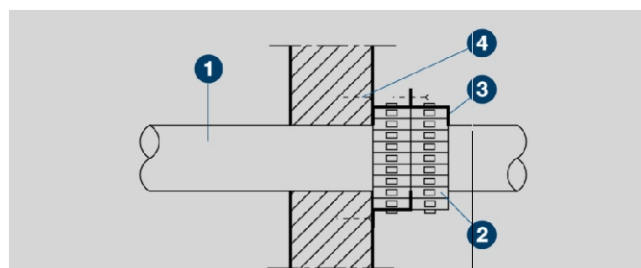
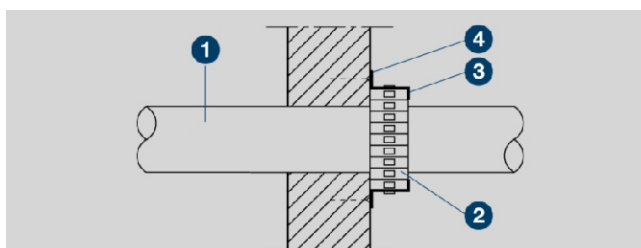
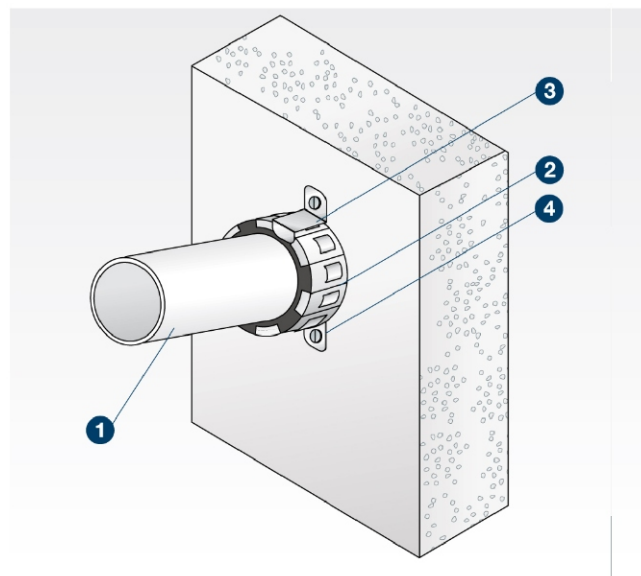
EI 90: Estabilidad y aislamiento entre 90 y 120 minutos

EI 120: Estabilidad y aislamiento entre 120 y 180 minutos

EI 180: Estabilidad y aislamiento más de 180 minutos.

#### NOTAS:

- Los collarines UNICOLLAR deben instalarse exteriores a la pared atravesada y en lado de acción del fuego.
- La aplicación de 2 collarines debe hacerse situando las dos uds en el mismo lado, adosadas mediante horquillas dobles.
- En el caso de los forjados, los collarines deben colocarse por la parte inferior.



[www.riuert.es](http://www.riuert.es)  
comercial@riuert.es  
Telf. +34 965 617 125  
Fax +34 965 617 267



# Ficha técnica

## Medidas de las tuberías

El gran avance del UNICOLLAR es el concepto de “un solo collarín que se adapta a todas la tuberías sin importar su diámetro”.

Gracias a su tira intumescente continua el collarín se ajusta a la tubería plástica que debe ser protegida. El kit de montaje incluye una metro-guía para identificar la longitud de corte.

La tabla adjunta resume esas dimensiones.

Diámetro Tubería	Longitud Collarín	Segmentos	Unidades según Ø por caja
Ø 50	255 mm	17	8
Ø 75	326 mm	22	6
Ø 90	375 mm	25	6
Ø 110	435 mm	29	5
Ø 125	495 mm	33	4
Ø 160	600 mm	40	3
Ø 200	735 mm	49	3

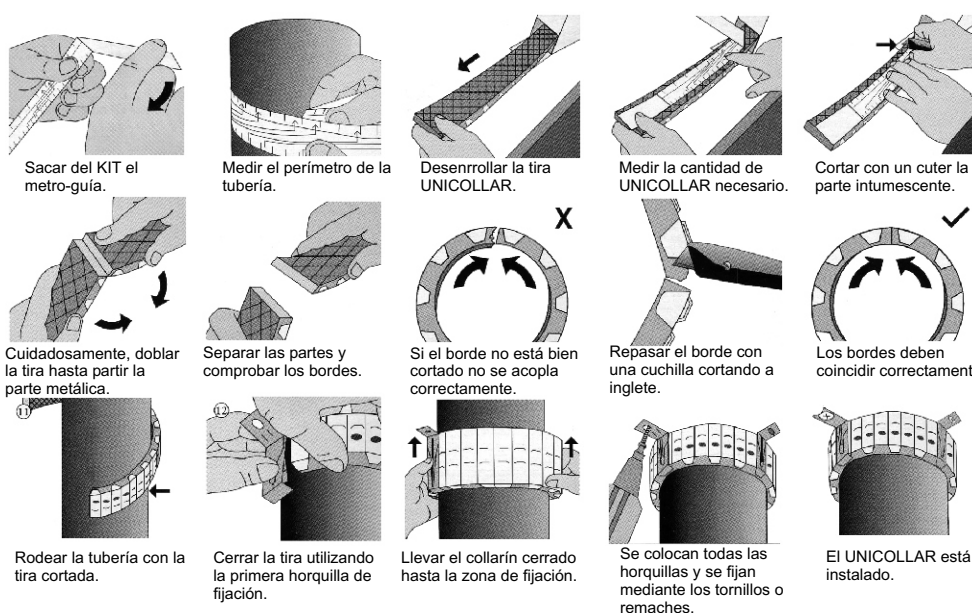
El número total de segmentos por unidad es de 150 (150x15= 2250 mm)

## Tipos de tuberías

El UNICOLLAR se ha ensayado a nivel mundial en PVC, HDEP, PP y otros tipos de tuberías procedentes de diferentes proveedores. Los plásticos se comportan de manera distinta al ser expuestos al fuego, según esto, se requiere un ensayo para analizar los comportamientos de cada tipo.

## Instalación

La medida del UNICOLLAR a instalar, se puede llevar a cabo de diferentes maneras. Si el diámetro de la tubería es conocido, consultar la tabla de utilización. Si el diámetro es desconocido, la longitud de la circunferencia se calcula mediante el metro-guía suministrado, transportándose esta medida al collarín. (Ver método de instalación). La tira del collarín se fija al elemento de soporte mediante corchetes y clips.



El UNICOLLAR se suministra en forma de KIT, que incluye:

- 2250 mm lineales de banda UNICOLLAR (150 segmentos)
- 16 Horquillas de fijación
- 15 Tornillos
- 15 Remaches (20mmx5mmxØ)
- 1 Tira medidora
- 1 Cortador
- Instrucciones de montaje en el envase.



www.riuert.es  
comercial@riuert.es  
Telf. +34 965 617 125  
Fax +34 965 617 267

